

2026  
NEW

날씨예보도 알려주는

# 스마트 체감온도계 T Series

건설산업현장 체감온도계 설치! 이제 의무입니다

대기업 건설사가 선택한 체감온도계  
체감온도는 물론 기상예보까지 제공하는 국내유일 시스템



환경기상 IOT전문기업 (주)에이스개발

# 작업장 체감온도 설치! 이제 의무입니다

산업안전보건기준에 관한 규칙 제562조

보도시점 2025. 7. 15.(화) 15:00 (2025. 7. 16.(수) 조간)

## 폭염 시 2시간마다 20분 휴식 의무화

고용노동부는 폭염 상황에서 일하는 노동자의 안전을 위해 「산업안전보건기준에 관한 규칙」 개정안을 7월 15일(화) 국무회의를 거쳐 공포했다.

이제 -

### (1) 온·습도계의 비치

- 사업주는 근로자의 폭염작업이 예상되는 경우 체감온도 확인을 위해 주된 작업장소에 온·습도계를 상시 갖추어 두어야 함(제562조제2항제1호)

산업안전보건기준에 관한 규칙 개정(2025.7.117)

- 사업주는 폭염작업 장소에 온습도계를 갖추고 체감온도를 상시 확인 의무
- 체감온도 33°C 이상 시 2시간당 20분, 35°C 이상 시 1시간당 15분 휴식 부여
- 측정된 체감온도 및 조치 사항을 당해 연도 12월 31일까지 기록·보관

POINT 1

# "측정"이 아닌 **시스템**

## 기상청 연동시스템으로 내일까지 대비



### 기상기업 특허 제품

기상청 인가 기상기업  
에이스개발이  
자체개발한 특허 제품



### 기상청 연동 및 날씨 예보

기상청 데이터와  
날씨예보를  
실시간 제공



### 폭염 온도 자동 안내

한국산업안전공단 기준  
폭염관리온도 도달시  
전광판 자동 알림



### 모바일 무선 전광판

관리자 전달사항  
모바일과 PC로  
실시간 무선전송



### PC와 모바일앱 모니터링

PC와 안드로이드  
모바일로 실시간  
조회, 제어



### 최대 8종 센서 통합 관제

미세먼지, 소음, 진동 등  
최대 8종 센서 연동,  
전광판 표시 가능

POINT 2

# 설치환경에 맞는 모델

## 건설현장에서 물류센터까지

T1 기본형



일반현장, 근로자휴게소

T2 1구형



중소작업현장, 학교, 아파트

T3 2구형



건설현장, 물류센터, 공공기관

T4 외부연동형



대형현장, 교육장, 훈련장

T5 종합안내형



종합안내가 필요한 대형현장

[www.aceiot.co.kr](http://www.aceiot.co.kr)

☎ 견적 문의 032-652-9243

### POINT 3

## 모델별 비교

모델	T1	T2	T3	T4	T5
외 형					
기 능	기본형	1구형	2구형	외부연동형	종합안내형
체감온도 표시	✓	✓	✓	✓	✓
스마트 전광판	-	-	✓	-	✓
기상청 연동	✓	✓	✓	✓	✓
날씨 예보	-	-	✓	-	✓
LTE 무선통신	✓	✓	✓	✓	✓
웹/앱 플랫폼	✓	✓	✓	✓	✓
외부전광판 출력	-	-	-	✓	✓
풍속계 연동	가능	가능	가능	가능	가능
경광등 연동	가능	가능	가능	가능	가능
권장 현장 규모	소형	소형	중형	대형	대형
권장 설치 위치	휴게실	국소 작업장	주요 작업장	주요 통로	사업장입구
가 격 대	●	●●	●●●	●●●●	●●●●●

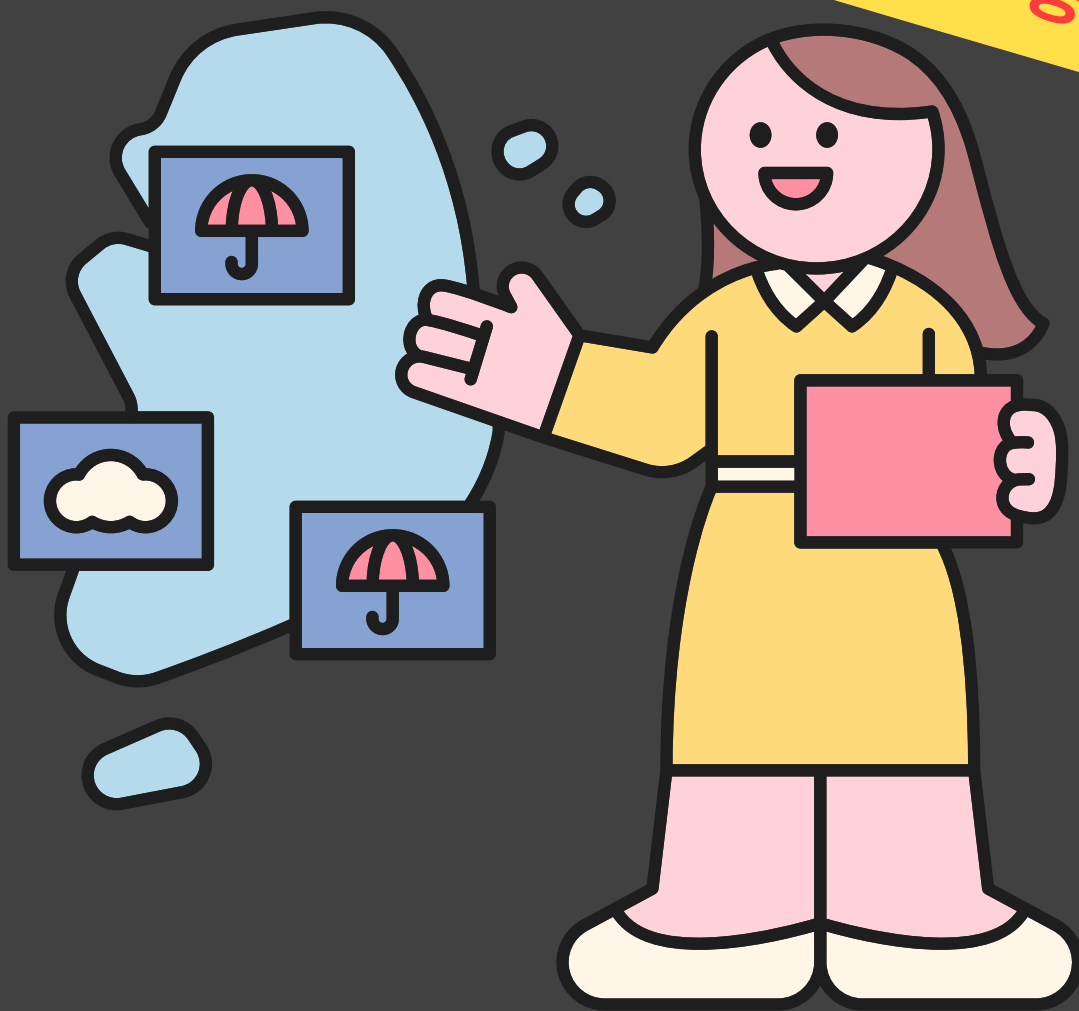
POINT 4

# 기상청 정보 연동

## 기상청 전국망 실시간 연동

기상청 측정값(체감온도, 풍속) 동시 제공

국내최초 풍속제공



POINT 5

# 날씨 예보

체감온도계가 날씨까지 예보합니다

국내 유일 체감온도계, 기상청과 계약 체결

내일은 강수확률 40%





POINT 7

# 스마트 전광판

## PC와 모바일로 원하는 메시지 전송

**공사팀** 금일 발파 12시예정 - 접근금지

**안전팀** 신규근로자 안전교육 10시 교육장

**환경팀** 서울시 환경점검 10시

내맘대로 전송



# 센서 그룹 생성

최대 8종센서 통합 가능

미세먼지, 소음을 같이 연동하면 비용 절감



POINT 9

# PC웹 모니터링

## 크롬 브라우저에서 로그인만 실시간 조회, 과거 조회, 엑셀다운로드

The screenshot displays the '스마트 작업현장 관리시스템' (Smart Farm Worksite Management System) interface. The top section shows a map of a farm area with a red bounding box highlighting a specific site. A pop-up window provides details for this site, including its name, ID, location, and a scheduled maintenance time. The bottom section features a data table with columns for sensor ID, name, current and target values for temperature, humidity, and CO2, along with status flags and timestamps.

#	센서ID	센서명칭	채감온도(도)	온도(도)	습도(%)	기상용-채감온도(도)	기상용-온도(도)	기상용-습도(%)	Flag	발령일시
1	WB-9000021	8번케아터	21.8	21.8	41.6	20.6	20.6	31.5	01	2026-04-25 10:36:09
2	WB-9000021	8번케아터	21.8	21.8	40.2	20.6	20.6	31.5	03	2026-04-25 10:35:09
3	WB-9000021	8번케아터	21.9	21.9	41.3	20.0	20.0	33.7	01	2026-04-25 10:34:10
4	WB-9000021	8번케아터	21.9	21.9	41.2	20.0	20.0	33.7	01	2026-04-25 10:33:09
5	WB-9000021	8번케아터	21.9	21.9	40.6	20.0	20.0	33.7	01	2026-04-25 10:32:09
6	WB-9000021	8번케아터	21.9	21.9	42.3	20.0	20.0	33.7	01	2026-04-25 10:31:09
7	WB-9000021	8번케아터	21.8	21.8	41.6	20.0	20.0	33.7	01	2026-04-25 10:30:09
8	WB-9000021	8번케아터	21.8	21.8	41.9	20.0	20.0	33.7	01	2026-04-25 10:29:09
9	WB-9000021	8번케아터	21.6	21.6	42.4	20.0	20.0	33.7	01	2026-04-25 10:28:09
10	WB-9000021	8번케아터	21.5	21.5	44.2	20.0	20.0	33.7	01	2026-04-25 10:27:09

POINT 10

# 모바일앱

## 안드로이드앱 제공 실시간 조회, 전광판 문자전송

The image displays three overlapping screenshots of the mobile application interface, demonstrating its features for monitoring and notification.

**Left Screenshot (Main Dashboard):** Shows the app's main screen with the 'SENSO LINK' logo and project information: '(주)에이스건설사업단' and '에이스산단 건설공사'. It indicates 'Total: 6' sensors and a '지도로 보기' (View on Map) button. A map view shows several temperature sensors with readings: 20.3°C, 25.1°C, 21.2°C, and 22.9°C.

**Middle Screenshot (Sensor Details):** Displays details for a specific sensor: '기타공구 (WB-9000011)' with a date of '2026-04-25'. It includes a line graph showing temperature fluctuations over a 24-hour period (00:00 to 20:00) and a table of sensor data.

체감	온도	습도	일시
22.9	22.9	41.0	04-25 10:48:30
22.9	22.9	40.5	04-25 10:46:25

**Right Screenshot (Notification Panel):** Shows the '체감온도 전광판 문자표시 설정' (Temperature Sensor Signage Text Display Settings) screen. It includes a notification ID 'id=1199', a model 'Model: T 3 (731)', and options for '자체 센서 표시' (checked) and '기상청 제공 표시' (unchecked). A table lists various weather-related alerts with their corresponding colors and actions.

봄.가을 (3,4,10,11월)	여름 (5~9월)	겨울 (12,1,2월)	
No	V	color	겨울
9.겨울1	<input type="checkbox"/>	녹색	겨울철 한파안전 5대 기본수칙 준
10.겨울2	<input type="checkbox"/>	빨강	한랭질환 발생시 즉시 119 신고
11.관심_0도	<input type="checkbox"/>	파랑	-0도 이하 동파 방지 주의
12.주의-10도	<input type="checkbox"/>	노랑	-10도 이하 옥외 작업자 수시 점검
13.경고-12도	<input type="checkbox"/>	노랑	-12도 이하 매시간 20분 휴식
14.위험-15도	<input type="checkbox"/>	빨강	-15도 이하 옥외작업 금지

Additional settings include '입력 금지 문자: \*![]"/()' and '번호 선택 / 색상 선택 / 표시 내용 입력 / 전송' options.

## OVERVIEW

# 공통 사양

## 센서 사양

측정 범위 온도 : -40 ~ 125 °C, 습도 : 0 ~ 100 %RH

정확도 온도  $\pm 0.2$  °C, 습도  $\pm 2\%$  RH

분해능 온도 0.01 °C, 습도 0.01% RH

측정방식 반도체 방식

## IOT 사양

정부연계 기상청DB 연동 (체감온도, 기상예보, 기상특보)

통신방식 LTE-M

PC웹 [www.sensilink.kr](http://www.sensilink.kr)

모바일앱 안드로이드 "senso-link"

데이터조회 실시간 조회 및 엑셀 다운로드

## 기타

거치방식 벽체, 폴대, 지지대 고정 (악세서리 지원)

함체방수 방수 (IP56)

무게 5~7kg

크기 본체 35~40×45~50cm, 간판 1000~1300×800cm

안전관리비 100%, 제품 문의는 지금 바로

[www.aceiot.co.kr](http://www.aceiot.co.kr)

☎ 견적 문의 032-652-9243

## Products

# Model T1



## 기본형

### 기본 기능 총실

표시	소형 숫자판 (체감온도/온도/습도)	기상청	기상청 연동 없음
무선	LTE무선, 실시간 자료 서버 전송	날씨예보	날씨예보 기능 없음
조회	PC웹, 모바일 앱 (로그,차트,엑셀)	알림	별도 알림 없음
부가IoT	관리자용 스마트전광판 없음	거치	벽체(기본), 폴대(옵션)
크기중량	35x45x20cm (6kg)		
전원	220V 4W		

## Products

# Model T2



1구형

## 실속형 / 뛰어난 시인성

표시	1구전광판 (체감온도/온도/습도/풍속)	기상청	기상청 연동(전환표시가능)
무선	LTE무선, 실시간 자료 서버 전송	날씨예보	날씨예보 기능 없음
조회	PC웹, 모바일 앱 (로그,차트,엑셀)	알림	관리온도시 전광판칼라 경고
부가IoT	관리자용 스마트전광판 없음	거치	벽체(기본), 폴대(옵션)
크기중량	35x45x20cm (6kg)		
전원	220V 8W		

## Products

# Model T3



2구형

## 가성비 최고 / 체감온도와 현장관리를 함께

표시	소형 숫자판 (체감온도/온도/습도)	기상청	기상청 연동(전환표시 가능)
무선	LTE무선, 실시간 자료 서버 전송	날씨예보	날씨예보 기능
조회	PC웹, 모바일 앱 (로그,차트,엑셀)	알림	관리온도시 전광판 메시지
부가IoT	관리자용 스마트전광판 지원(PC와 모바일로 전송)		
크기중량	40x50x20cm (7kg)	거치	벽체(기본), 폴대(옵션)
전원	220V 16W		

Products

# Model T4



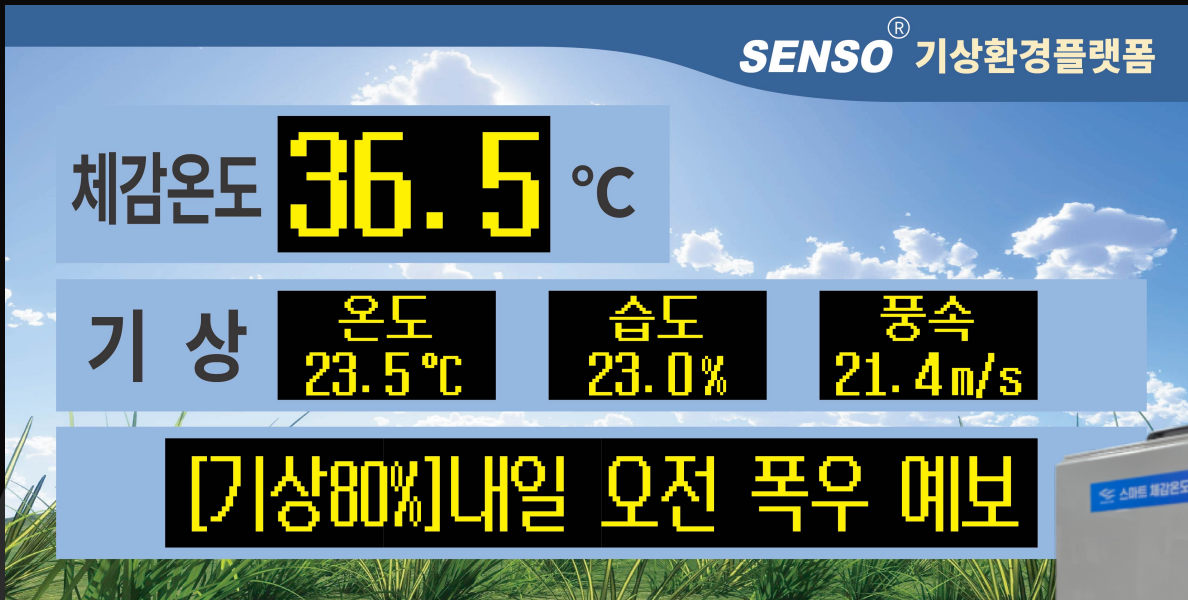
외부연동형

## 대형전광판 연동 / 작업자 많은 장소

표시	소형 숫자판 (체감온도/온도/습도)	기상청	기상청 연동(전환표시 가능)
무선	LTE무선, 실시간 자료 서버 전송	날씨예보	날씨예보 기능 없음
조회	PC웹, 모바일 앱 (로그,차트,엑셀)	알림	관리온도시 전광판칼라 경고
부가IoT	관리자용 스마트전광판 없음	거치	벽체(기본), 기타(협의)
크기중량	전광판 100x80 본체 35x45(6kg)		
전원	220V 16W		

Products

# Model T5



## 종합안내형

종합안내는 물론 기상예보, 현장관리 무선전광판

표시	소형 숫자판 (체감온도/온도/습도)	기상청	기상청 연동(전환표시 가능)
무선	LTE무선, 실시간 자료 서버 전송	날씨예보	날씨예보 기능
조회	PC웹, 모바일 앱 (로그,차트,엑셀)	알림	관리온도시 전광판 메시지
부가IoT	관리자용 스마트전광판 지원(PC와 모바일로 전송)		
크기중량	전광판 130x80 본체 35x45(6kg)	거치	벽체(기본), 기타(협의)
전원	220V 30W		

안전관리비 100%, 제품 문의는 지금 바로

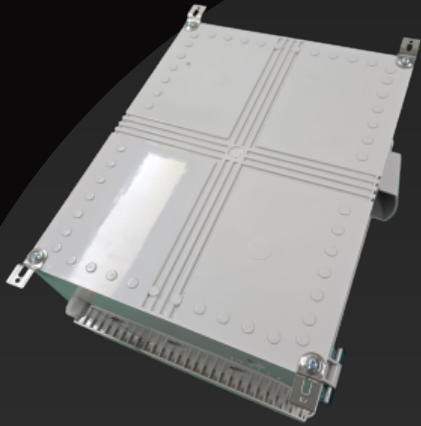
[www.aceiot.co.kr](http://www.aceiot.co.kr)

☎ 견적 문의 032-652-9243

## Options

# 거치대 (벽체고정 방식)

## 함체 고정



브라켓(기본제공)

## 간판 고정



출장 설치

## Options

# 거치대 (폴대고정 방식)

## 상부 고정

고정식



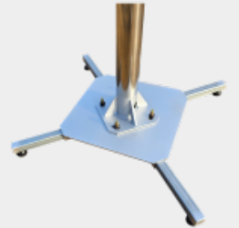
이동식



스텐폴대

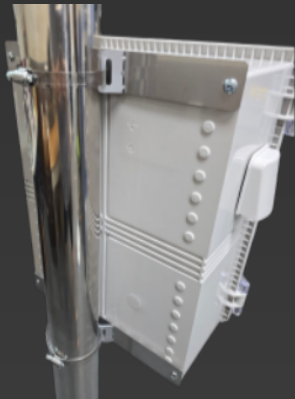


양카구조물



이동베이스

## 측면 고정



폴대 측면 고정식 이동베이스



폴대브라켓

## Options

# 기타 악세서리

## 풍속계

측정범위 : 0 ~ 30m/s

시작풍속 : 0.2m/s

정밀도 : +-3%

전송방식 : RS-485



## 경광등

소비전력 : 30W

칼라 : 황색

싸이렌 : 없음

경광온도 : 31/33/35도 도달시

설정 : 모바일, PC



Site

# 시공 예시



안전관리비 100%, 제품 문의는 지금 바로

[www.aceiot.co.kr](http://www.aceiot.co.kr)

☎ 견적 문의 032-652-9243

Site

## 도입 기업

건설 · 물류 · 아파트 · 공장 · 인프라 등

 SK ecoplant

SAMSUNG E&A

 (주)한화 건설부문

POSCO

 SAMSUNG  
삼성물산

HJ  중공업

 HYUNDAI  
ENGINEERING & CONSTRUCTION

 GS 칼텍스

 wp 한국서부발전 | 주  
KOREA WESTERN POWER CO., Ltd.

DAELIM CONSTRUCTION

 KNOG

 LH  
한국토지주택공사

진흥기업

 Di 동일토건

 중흥그룹

NEW

환경/기상 IOT전문기업  
(주)에이스개발

대한민국 선도 체감온도계

**T Series**

**T1 / T2 / T3 / T4 / T5**

경기도 부천시 부일로727 비엔지2000빌딩 306호. v12

T) 032-652-9243 [www.aceiot.co.kr](http://www.aceiot.co.kr)

블로그 <https://blog.naver.com/acedev89>